

COMISIÓN DE RECONSTRUCCIÓN SOCIAL Y ECONÓMICA

Grupo de trabajo de Reactivación Económica

8 de junio de 2020

Desigualdad y generaciones

Olga Cantó Sánchez
(Universidad de Alcalá y Equalitas)

PUNTOS CLAVE DE LA DIMENSIÓN GENERACIONAL DE LA DESIGUALDAD ECONÓMICA EN ESPAÑA

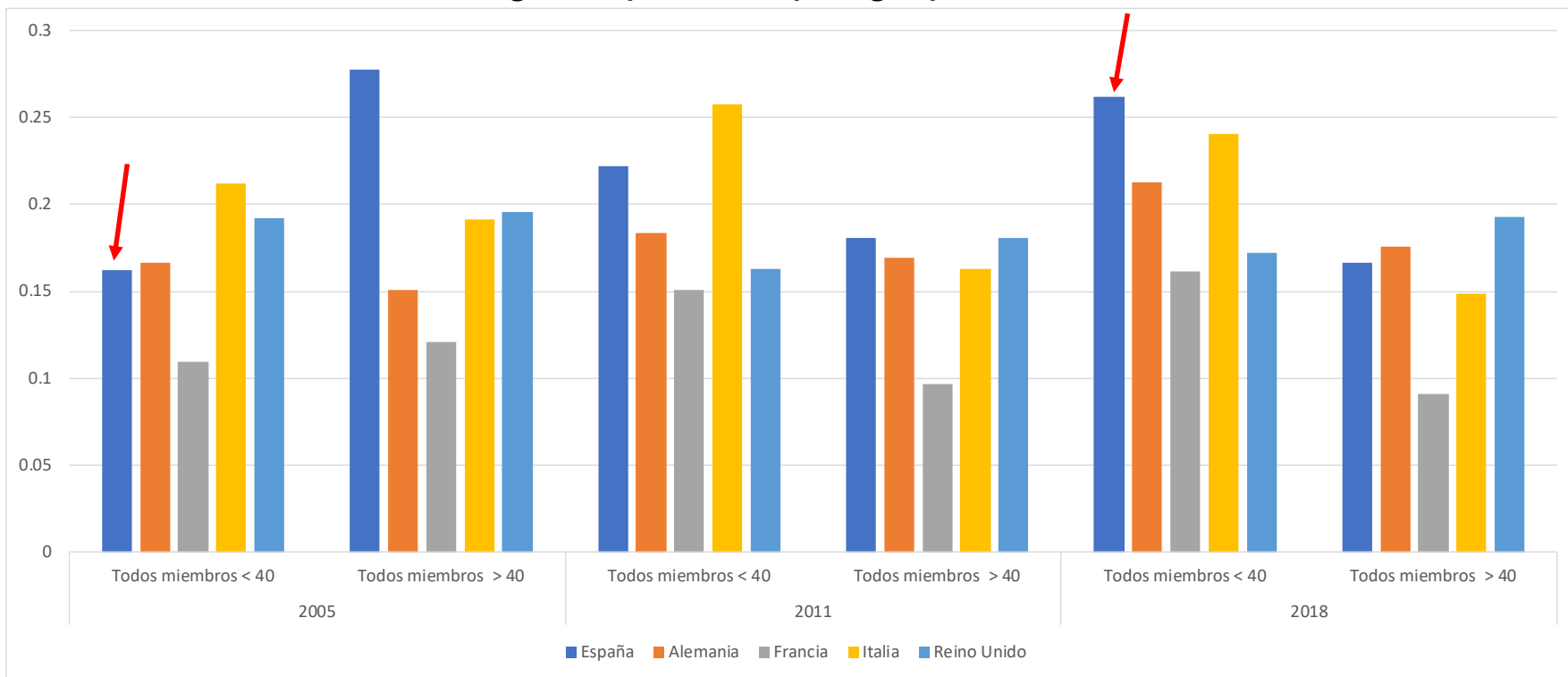
¿Qué ha pasado en la última década?

- 1.- El aumento de la desigualdad de ingresos desde 2008 amplía la brecha generacional de oportunidades económicas entre <40 y >40
- 2.- Las desigualdades educativas crecen: aumento de la segregación escolar por origen social, aumento costes privados educación
- 3.- Las redistribución a través de políticas públicas adolece de una creciente brecha generacional
- 4.- El dinámico ascensor social español se empieza a frenar
- 5.- Problemas clave infancia: cronificación de la pobreza, desigualdad educativa por origen socioeconómico
- 6.- Problemas clave juventud: precariedad laboral y bajos salarios, inseguridad económica, dificultades acceso a la vivienda

¿DÓNDE ESTAMOS? (I)

Brecha generacional de oportunidades económicas

Tasas de riesgo de pobreza por grupo de edad, EU-SILC



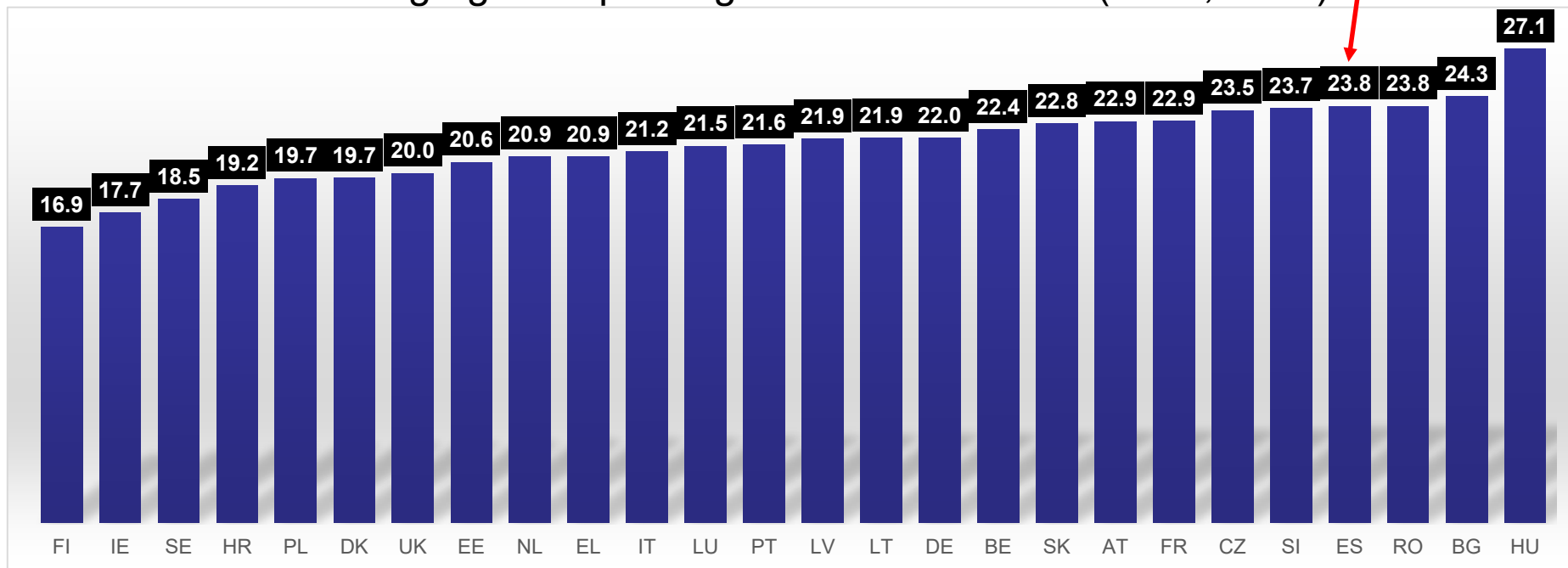
SÍNTESIS

- 1.- Empeoramiento general indicadores económicos hogares <40 años
- 2.- Fuerte incremento riesgo de pobreza familias jóvenes última década
- 3.- Uno de cada 4 hogares con todos sus miembros <40 es pobre en 2018

¿DÓNDE ESTAMOS? (II)

Desigualdades educativas por origen social

Porcentaje de alumnos que deberían cambiar de centro escolar para que no hubiese segregación por origen socioeconómico (PISA, 2015)



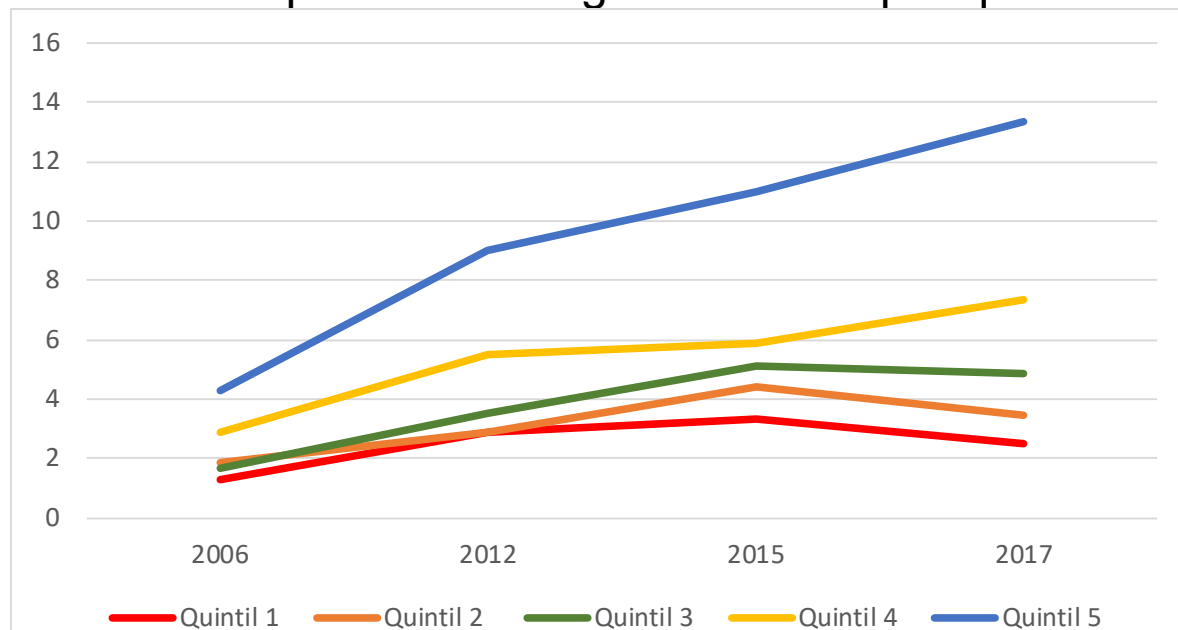
SÍNTESIS

- 1.- España a la cabeza de la segregación escolar por origen socioeconómico en los países de la UE (ES 23,8% y media UE 21,6%)
- 2.- Segregación escolar por territorios (CCAA) encabezada por Madrid (27,2%) y Cataluña (24,8%), mucho menor en Castilla y León (17,8%) y Baleares (15,8%)

¿DÓNDE ESTAMOS? (III)

Desigualdades educativas por origen social

Porcentaje de personas en familias con miembros entre 0 a 25 años donde gasto privado en educación supera 10% del gasto familiar por quintiles de renta, EPF



SÍNTESIS

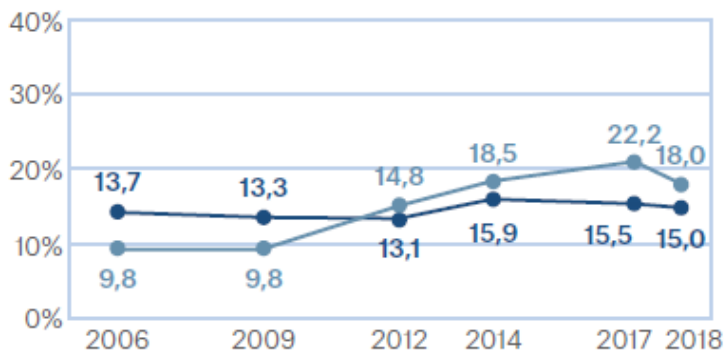
- 1.- Costes privados educación crecen desigualmente: en 2006: 20% más rico 3 veces más que 20% más pobre; en 2017: 6 veces más
- 2.- Se está abriendo brecha entre tres primeros quintiles y dos últimos (2015-2017)
- 3.- Abandono escolar y repetición de curso mucho mayor (triple) si origen social bajo
- 4.- Competencias insuficientes en matemáticas y comprensión lectora tres veces más común en alumnos de origen social bajo que alto

¿DÓNDE ESTAMOS? (IV)

Pobreza laboral, inestabilidad y sobrecarga vivienda

Pobreza laboral:

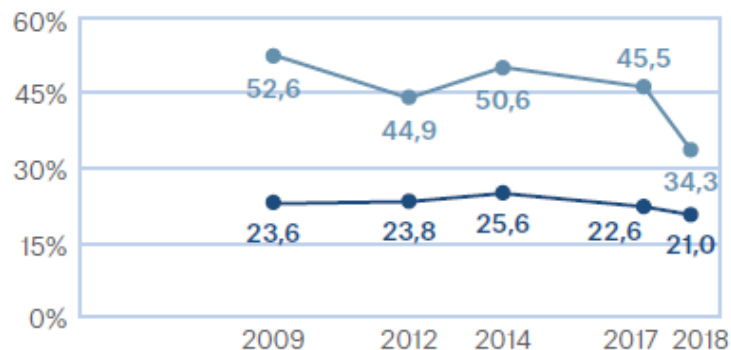
% de jóvenes (18-29) empleados que viven en hogares cuya renta familiar está por debajo del umbral de la pobreza.



Fuente: ECV

Sobrecarga en gastos de vivienda:

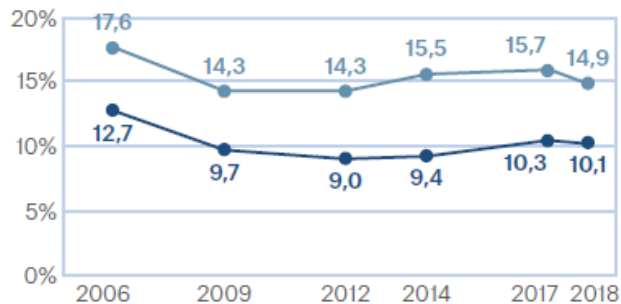
% de jóvenes (18-29) que encabezan hogares cuyos gastos de la vivienda superan el 30% de la renta disponible del hogar.



Fuente: ECV

Inestabilidad en el empleo:

% de jóvenes (20-29) que viven en hogares en los que todos los empleados tienen un contrato temporal.



Fuente: EPA

SÍNTESIS

- 1.- Los jóvenes tienen mayor riesgo de pobreza laboral que la población general
- 2.- La sobrecarga en gastos en vivienda es más del doble en hogares encabezados por jóvenes, aunque tendencia positiva en 2018

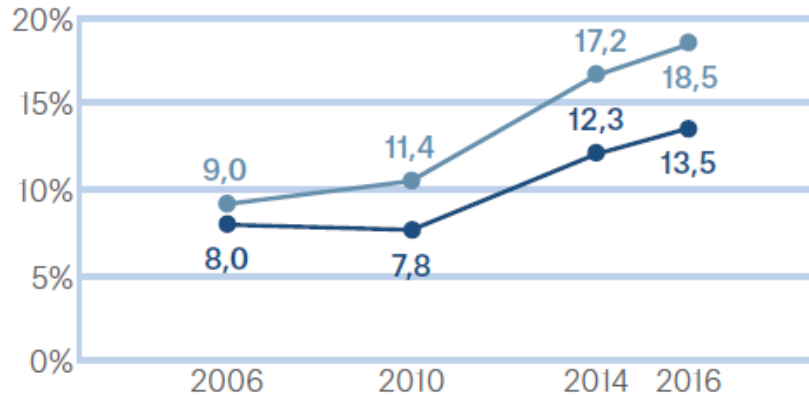
¿CUALES SON LAS DINÁMICAS?

Cronicidad pobreza y ascensor social

● Niños ● Población total

Riesgo de pobreza crónica:

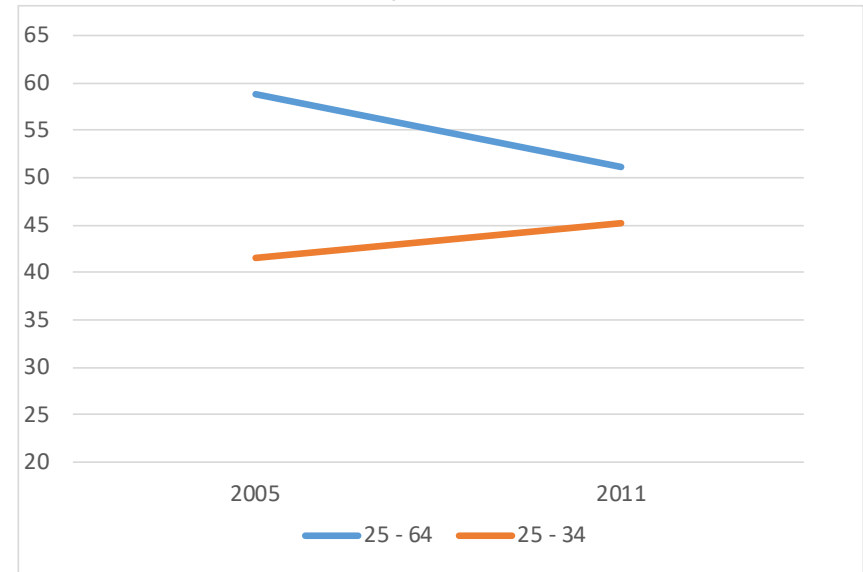
% de niños (0-17 años) que viven en un hogar cuya renta disponible está por debajo del umbral de la pobreza durante 3 años consecutivos.



Fuente: ECV longitudinal

Persistencia intergeneracional del nivel educativo bajo

% personas con padres de nivel educativo bajo que no alcanzaron un nivel mayor



Fuente: ECV, módulos intergeneracionales

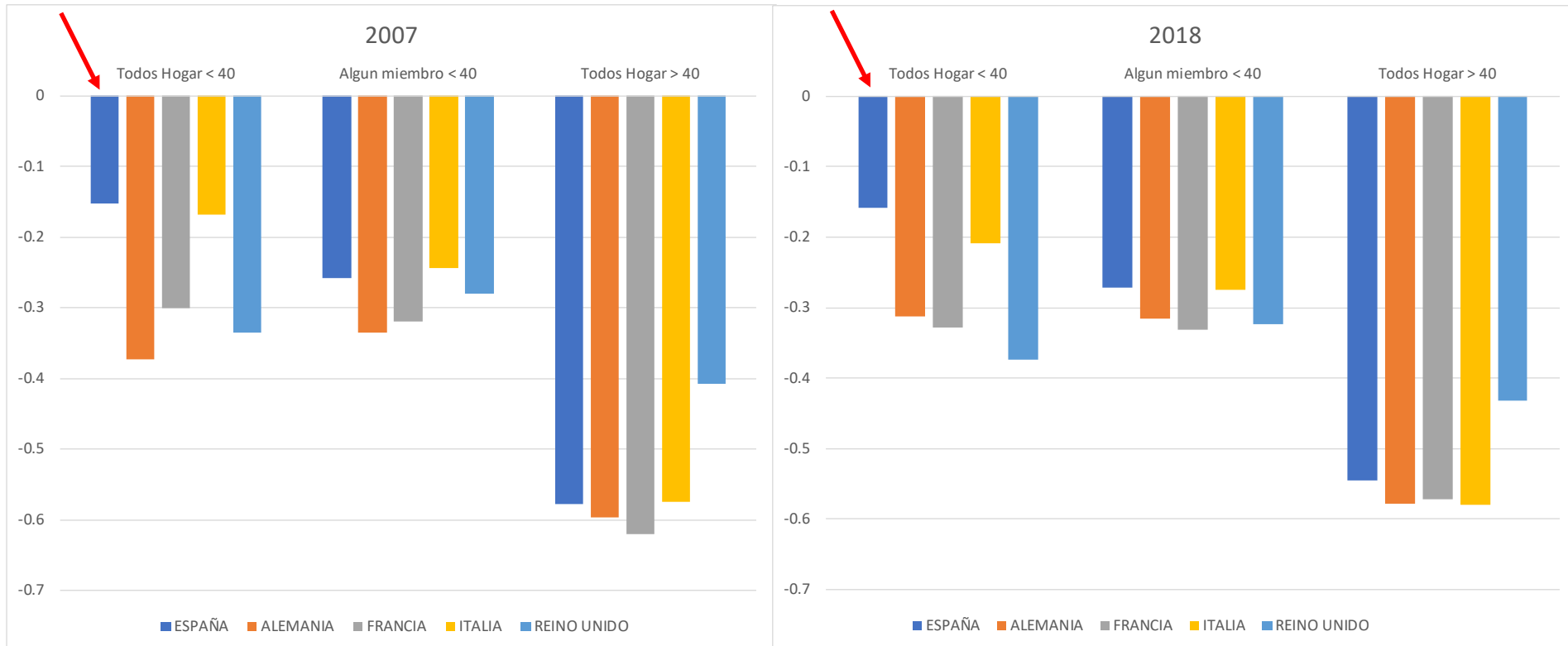
SÍNTESIS

- 1.- La infancia tiene mucho mayor riesgo de padecer situaciones de pobreza crónica que la población general
- 2.- Aumento de la persistencia intergeneracional del nivel educativo bajo en cohortes jóvenes, lo que apunta a una ralentización del ascensor social (proceso estructural)

¿QUÉ HACEMOS?

Redistribución a través de políticas públicas

Efecto redistributivo del sistema de prestaciones e impuestos (EUROMOD)



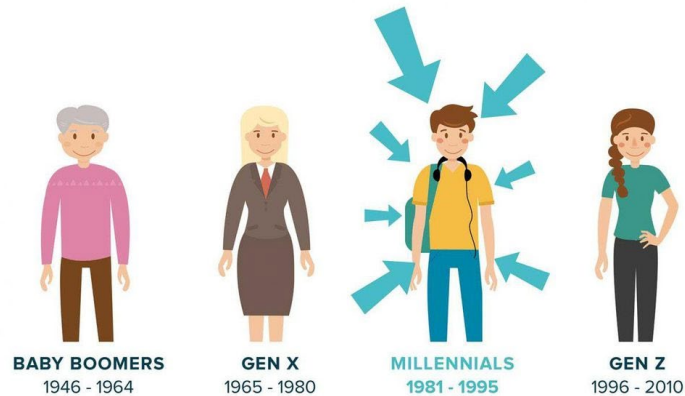
SÍNTESIS

- 1.- España tiene el sistema de prestaciones e impuestos menos redistributivo para las cohortes más jóvenes de estos 5 grandes países de la UE
- 2.- Las transferencias e impuestos reducen la desigualdad de las familias jóvenes más del doble en Alemania, Francia y Reino Unido que en España

CONCLUSIONES

- 1 Empeoramiento general indicadores económicos hogares <40 años
- 2 Fuerte incremento riesgo de pobreza familias jóvenes
- 3 Creciente dificultad jóvenes para acceder empleo de calidad
- 4 Historiales de cotización inestables limitan acceso sistema contributivo
- 5 Menor papel compensador del sistema de prestaciones e impuestos
- 6 Aumento del riesgo de pobreza crónica en la infancia
- 7 Alto nivel de segregación escolar por origen social en contexto UE
- 8 Creciente brecha gastos educativos privados por origen social
- 9 Abandono escolar y repetición de curso mucho mayor si origen social bajo
- 10 Ligero aumento persistencia intergeneracional bajos niveles educativos

TENEMOS TRES GRANDES RETOS



Reducir brecha generacional de ingresos

Reducir brecha educativa (predistribución) y brecha de políticas públicas (posdistribución)

Reducir pobreza crónica en la infancia y precariedad laboral, bajos salarios e inseguridad económica en la juventud