



GRUPO PARLAMENTARIO

PREGUNTA CON RESPUESTA POR ESCRITO

A LA MESA DEL CONGRESO DE LOS DIPUTADOS

DOÑA ROCÍO DE MEER MÉNDEZ, DOÑA MARÍA DE LOS REYES ROMERO VILCHES, DOÑA CRISTINA ALICIA ESTEBAN CALONJE, DOÑA LOURDES MÉNDEZ MONASTERIO, DOÑA GEORGINA TRÍAS GIL y DON RAFAEL FERNÁNDEZ-LOMANA GUTIÉRREZ, en su condición de Diputados del Grupo Parlamentario VOX (GPVOX), al amparo de lo establecido en los artículos 185 y siguientes del vigente Reglamento del Congreso de los Diputados, presentan la siguiente **pregunta, para la que solicitan respuesta por escrito.**

EXPOSICIÓN DE MOTIVOS

PRIMERO.- DATOS DEMOGRÁFICOS DE ALBACETE

Grupo Parlamentario VOX, Carrera de San Jerónimo s/n 28071 Madrid

Telf. 91 390 57 63 / 91 390 76 42

gpvox@congreso.es



CONGRESO DE LOS DIPUTADOS

XIV LEGISLATURA



GRUPO PARLAMENTARIO

Según datos publicados por el Instituto Nacional de Estadística (INE) en diciembre de 2020, relativos a datos demográficos definitivos de 2019¹:

- en la provincia de Albacete, la proporción de muertes de nacidos en España por cada nacimiento de madre nacida en España en 2019 es de 1,6;
- en la provincia de Albacete, el saldo de nacimientos de madres nacidas en España menos muertes de nacidos en España en el mismo año es de -1.362;
- en la provincia de Albacete, el total de nacimientos menos el total de muertes es de -859.
- Asimismo, en la provincia de Albacete el porcentaje de nacimientos en 2019 de madres nacidas en el extranjero sobre el total, representó el 22%.

Así lo pone de manifiesto Alejandro Macarrón, presidente de la Fundación Renacimiento Demográfico, en uno de sus estudios sobre demografía, que arroja, entre otras, las siguientes conclusiones:

“La tasa de fecundidad cayó de nuevo en 2019, situándose en 1,24 hijos por mujer en total, y 1,17 en el caso de las madres españolas de nacimiento. Que solo haya 1,17 hijos por española de origen significa que nacen 44% menos bebés de los necesarios para el relevo generacional, lo que conllevaría aproximadamente, en ausencia de flujos

1

https://www.ine.es/dyngs/INEbase/es/operacion.htm?c=Estadistica_C&cid=1254736177003&menu=ultiDatos&idp=1254735573002

2

Grupo Parlamentario VOX, Carrera de San Jerónimo s/n 28071 Madrid
Telf. 91 390 57 63 /91 390 76 42
gpvox@congreso.es

EXP_2021_003785

EXP_2021_004606

C.DIP 99545 12/03/2021 11:44



CONGRESO DE LOS DIPUTADOS

XIV LEGISLATURA

VOX

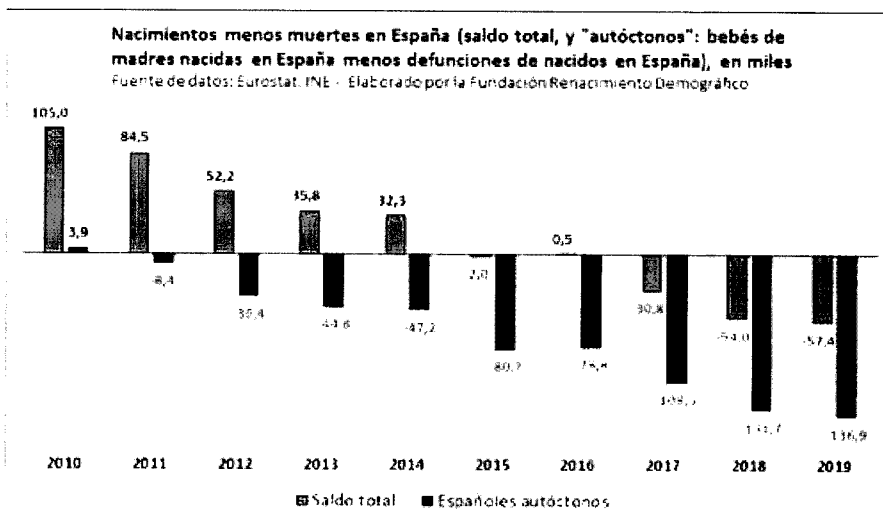
GRUPO PARLAMENTARIO

migratorios, una pérdida del 44% del total de adultos jóvenes en unos 30 años, del 69% en poco más de 60%, y de más del 80% al cabo de un siglo.

Otra conclusión que se deduce de los datos publicados por el INE es que, aproximadamente, con las pautas de fecundidad de 2019, casi un 40% de los españoles en edad fértil acabaría no teniendo ni siquiera un hijo. Y de seguir las cosas igual en las próximas décadas, de mayores, en torno a la mitad de los españoles no tendrían ni siquiera un nieto”.

“En total, las muertes de residentes en España superaron en 57.355 a los nacimientos de madres residentes en España. Y las defunciones de españoles nativos superaron en 136.880 a los nacimientos de madres nacidas en España, el peor saldo, tal vez, desde las grandes pestes, muy superior en negativo al del peor año de la guerra civil a este respecto, 1939 (año en que nacieron 420.000 niños, y mucho más que en 2019 en total, y no digamos en el caso de las madres españolas, casi todos concebidos en la España destrozada del último año de la guerra civil, en la que vivían unas 20 millones de personas menos que ahora)”².

² <https://posmodernia.com/analisis-de-los-datos-demograficos-definitivos-de-2019/>



SEGUNDO.- DATOS DEMOGRÁFICOS PROVISIONALES DEL PRIMER SEMESTRE DE 2020

El pasado mes de enero, el INE publicaba en sus estadísticas del Movimiento Natural de la Población (MNP) los datos demográficos provisionales relativos al primer semestre de 2020, que, comparados con los del año anterior, ofrecen conclusiones demoledoras³:

³ https://www.ine.es/prensa/mnp_1s2020_p.pdf



CONGRESO DE LOS DIPUTADOS

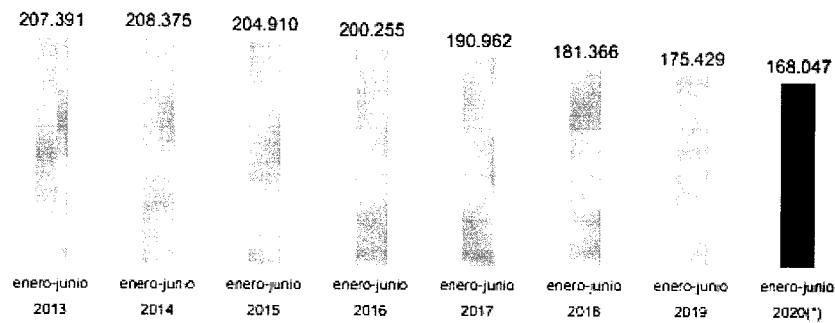
XIV LEGISLATURA



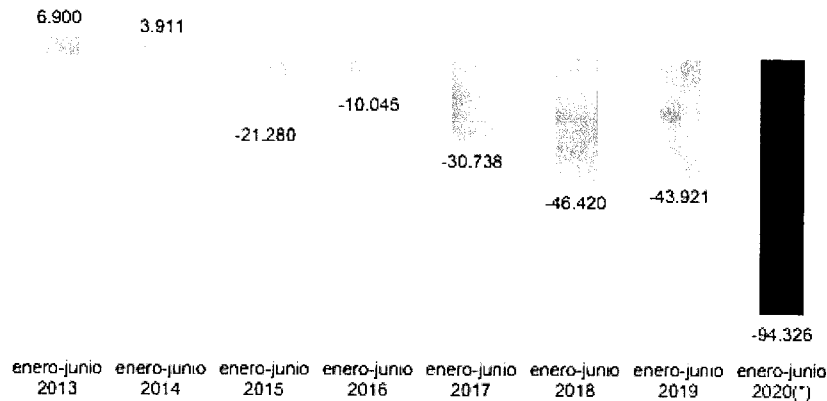
GRUPO PARLAMENTARIO

- El número de nacimientos se redujo un 4,2% en el primer semestre de 2020, mientras que el de defunciones aumentó un 19,6%.

Número de nacimientos durante el primer semestre de cada año
(*) Datos provisionales



- El crecimiento vegetativo de la población presentó un saldo negativo de 94.326 personas durante la primera mitad del año.



Grupo Parlamentario VOX, Carrera de San Jerónimo s/n 28071 Madrid
Telf. 91 390 57 63 /91 390 76 42
gpvox@congreso.es



CONGRESO DE LOS DIPUTADOS

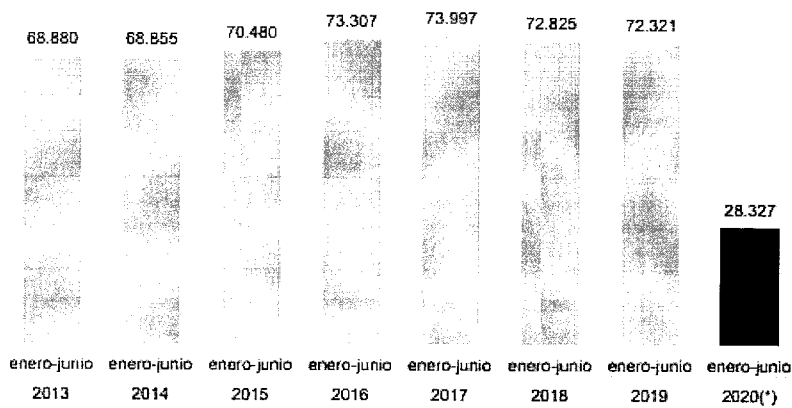
XIV LEGISLATURA



GRUPO PARLAMENTARIO

- El número de matrimonios disminuyó un 60,8% respecto al mismo periodo de 2019.

Número de matrimonios durante el primer semestre de cada año
 (*) Datos provisionales



Cabe destacar que en la Comunidad Autónoma de Castilla-La Mancha se ha producido un descenso en el número de nacimientos de un -4,5%⁴.

Así las cosas, se plantea la siguiente

⁴ *Ibidem.*

C.DIP 99545 12/03/2021 11:44



CONGRESO DE LOS DIPUTADOS

XIV LEGISLATURA

VOX

GRUPO PARLAMENTARIO

PREGUNTA

1. ¿Qué medidas concretas va a promover el Gobierno para incentivar la natalidad en la provincia de Albacete?

Palacio del Congreso de los Diputados, a 8 de marzo de 2021.

C.DIP 99545 12/03/2021 11:44

7

Grupo Parlamentario VOX, Carrera de San Jerónimo s/n 28071 Madrid
Telf. 91 390 57 63 /91 390 76 42
gpvox@congreso.es

EXP_2021_003785

EXP_2021_004606



CONGRESO DE LOS DIPUTADOS

XIV LEGISLATURA

VOX

GRUPO PARLAMENTARIO

VºBº Dª Macarena Olona Choclán.

Portavoz Adjunta GPVOX.

Dª Rocío de Meer Méndez.

Diputada GPVOX.

Dª María de los Reyes Romero Vilches.

Diputada GPVOX.

Dª Cristina Alicia Esteban Calonje.

Diputada GPVOX.

Dª Lourdes Méndez Monasterio.

Diputada GPVOX.

Dª Georgina Trías Gil.

Diputada GPVOX.

D. Rafael Fernández-Lomana Gutiérrez.

Diputado GPVOX.

Grupo Parlamentario VOX, Carrera de San Jerónimo s/n 28071 Madrid

Telf. 91 390 57 63 /91 390 76 42

gpvox@congreso.es

EXP_2021_003785

EXP_2021_004606

C.DIP 99545 12/03/2021 11:44