



GRUPO PARLAMENTARIO

PREGUNTA CON RESPUESTA POR ESCRITO

A LA MESA DEL CONGRESO DE LOS DIPUTADOS

DOÑA ROCÍO DE MEER MÉNDEZ, DOÑA LOURDES MÉNDEZ MONASTERIO, D. JOAQUÍN ROBLES LÓPEZ, D. LUIS GESTOSO DE MIGUEL, DOÑA MARÍA DE LOS REYES ROMERO VILCHES, DOÑA CRISTINA ALICIA ESTEBAN CALONJE y DOÑA GEORGINA TRÍAS GIL, en su condición de Diputados del Grupo Parlamentario VOX (GPVOX), al amparo de lo establecido en los artículos 185 y siguientes del vigente Reglamento del Congreso de los Diputados, presentan la siguiente **pregunta, para la que solicitan respuesta por escrito.**

EXPOSICIÓN DE MOTIVOS

El pasado mes de enero, el INE publicaba en sus estadísticas del Movimiento Natural de la Población (MNP) los datos demográficos provisionales relativos al

1

*Grupo Parlamentario VOX, Carrera de San Jerónimo s/n 28071 Madrid*

*Telf. 91 390 57 63 / 91 390 76 42*

*gpvox@congreso.es*

EXP\_2021\_004628



CONGRESO DE LOS DIPUTADOS

XIV LEGISLATURA

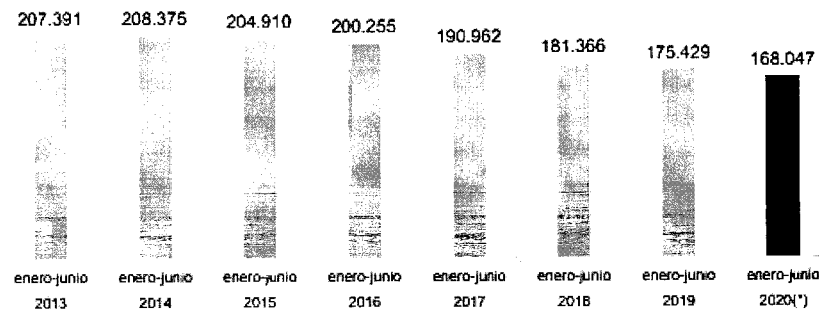


GRUPO PARLAMENTARIO

primer semestre de 2020, que, comparados con los del año anterior, ofrecen conclusiones demoledoras<sup>1</sup>:

- El número de nacimientos se redujo un 4,2% en el primer semestre de 2020, mientras que el de defunciones aumentó un 19,6%.

**Número de nacimientos durante el primer semestre de cada año**  
 (\*) Datos provisionales



- El crecimiento vegetativo de la población presentó un saldo negativo de 94.326 personas durante la primera mitad del año.

<sup>1</sup> [https://www.ine.es/prensa/mnp\\_1s2020\\_p.pdf](https://www.ine.es/prensa/mnp_1s2020_p.pdf)

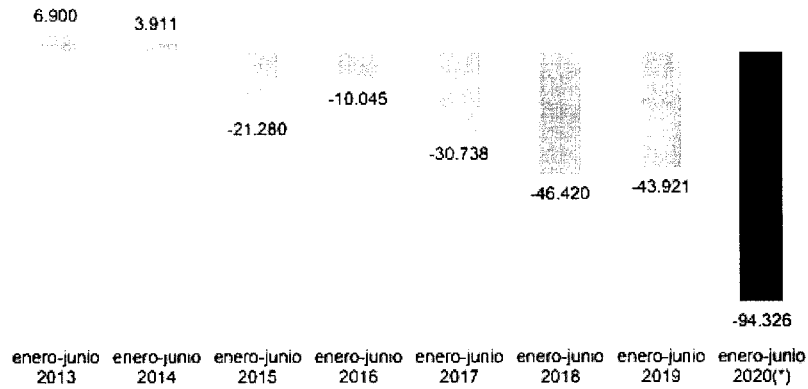


CONGRESO DE LOS DIPUTADOS

XIV LEGISLATURA



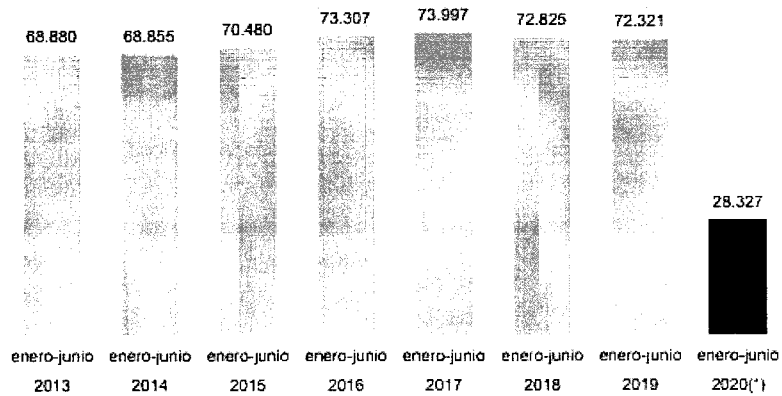
GRUPO PARLAMENTARIO



- El número de matrimonios disminuyó un 60,8% respecto al mismo periodo de 2019.

**Número de matrimonios durante el primer semestre de cada año**

(\*) Datos provisionales



Grupo Parlamentario VOX, Carrera de San Jerónimo s/n 28071 Madrid

Telf. 91 390 57 63 /91 390 76 42

gpvox@congreso.es

EXP\_2021\_003707

EXP\_2021\_004628

C.DIP 99544 12/03/2021 11:44



CONGRESO DE LOS DIPUTADOS

XIV LEGISLATURA

**VOX**

GRUPO PARLAMENTARIO

Cabe destacar que en la Comunidad Autónoma de Castilla-La Mancha se ha producido un descenso en el número de nacimientos de un -4,5%<sup>2</sup>.

Así las cosas, se plantea la siguiente

### PREGUNTA

1. ¿Ha elaborado el Gobierno o tiene previsto llevar a cabo algún tipo de informe acerca de la incidencia de la pandemia en la formación de nuevas familias y en el descenso de la natalidad en la Comunidad Autónoma de Castilla-La Mancha?

---

<sup>2</sup> *Ibidem.*



CONGRESO DE LOS DIPUTADOS

XIV LEGISLATURA

# VOX

GRUPO PARLAMENTARIO

Palacio del Congreso de los Diputados, a 8 de marzo de 2021.

VºBº Doña Macarena Olona Choclán.

Portavoz Adjunta GPVOX.

Dª Rocío de Meer Méndez.

Diputada GPVOX.

Dª María de los Reyes Romero Viches.

Diputada GPVOX.

Dª Cristina Alicia Esteban Calonge.

Diputada GPVOX.

Dª Lourdes Méndez Monasterio.

Diputada GPVOX.

D. Joaquín Robles López.

D. Luis Gestoso de Miguel.

5

Grupo Parlamentario VOX, Carrera de San Jerónimo s/n 28071 Madrid

Telf. 91 390 57 63 / 91 390 76 42

gpvox@congreso.es

EXP\_2021\_003707

EXP\_2021\_004628

C.DIP 99544 12/03/2021 11:44



CONGRESO DE LOS DIPUTADOS

XIV LEGISLATURA

# VOX

GRUPO PARLAMENTARIO

Diputado GPVOX.

Diputado GPVOX.

D<sup>a</sup> Georgina Trías Gil.

Diputada GPVOX.

C.DIP 99544 12/03/2021 11:44