



RESPUESTA DEL GOBIERNO

(184) PREGUNTA ESCRITA CONGRESO

184/18485

15/07/2020

45422

AUTOR/A: CHAMORRO DELMO, Ricardo (GVOX); VEGA ARIAS, Rubén Darío (GVOX); MARISCAL ZABALA, Manuel (GVOX)

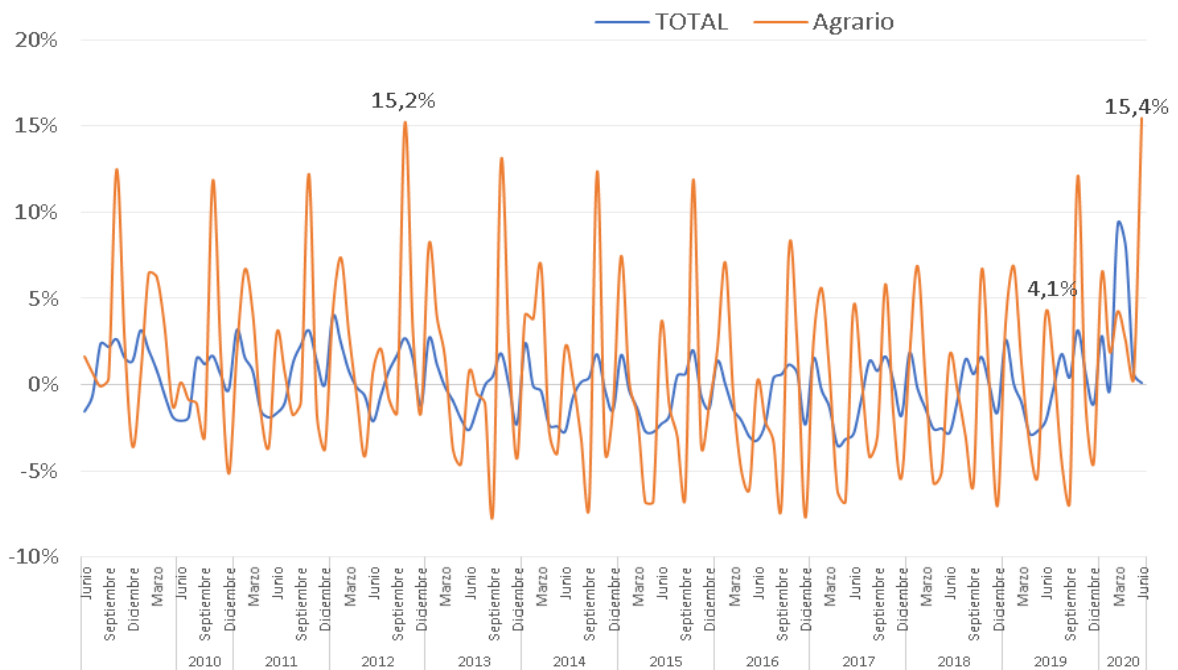
RESPUESTA:

En relación con la iniciativa de referencia se indica lo siguiente:

Como se observa en el primer gráfico, elaborado con datos del Servicio Público de Empleo Estatal (SEPE), las variaciones mensuales del paro registrado en el sector agrario registran gran fluctuación, más visible en comparación con las de la serie del paro registrado total.

Variación mensual del paro registrado (%)

Fuente: SEPE



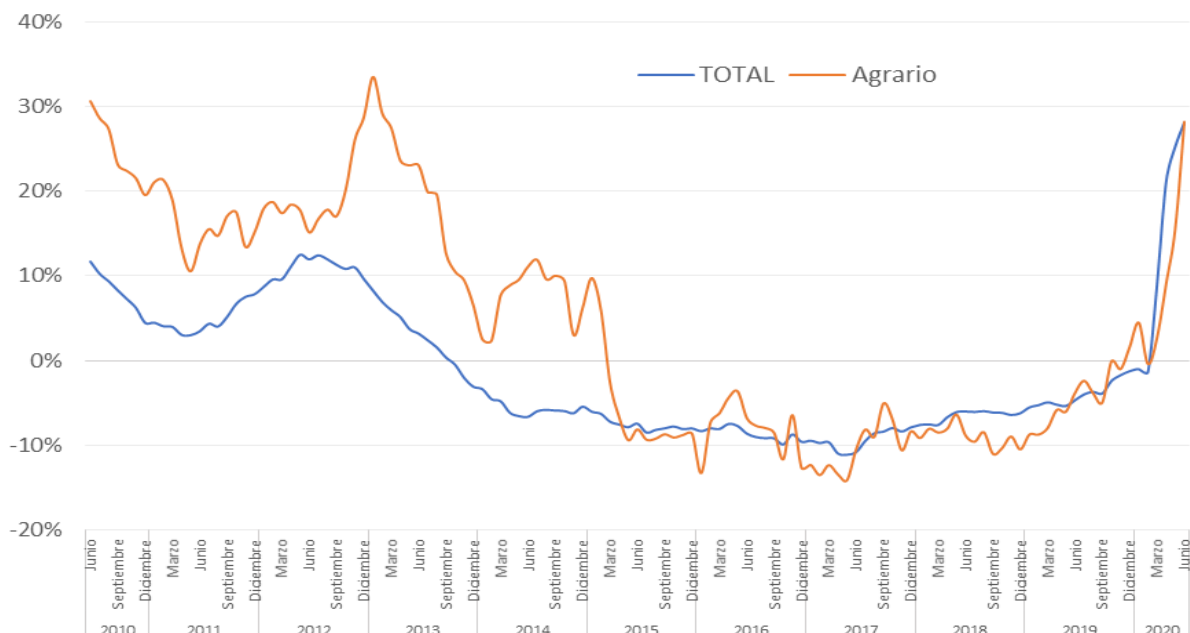


Es habitual que las variaciones del paro registrado en el sector agrario en junio sobre el mes anterior sean positivas. Por ejemplo, en el año 2019 subió el 4,1%. La variación en 2020 fue muy superior, el 15,4%, lo que sugiere que la pandemia de COVID-19 podría haber sido un factor determinante. Sin embargo, esta variación estuvo a un nivel similar a la registrada en octubre sobre septiembre en 2012 (15,2%), lo que de nuevo pone de manifiesto la dificultad de sacar conclusiones sobre los datos de esta serie, objeto de la pregunta.

Con las variaciones del paro registrado respecto al mismo mes del año anterior las curvas se amortiguan y las tendencias se hacen más visibles, como se observa en el siguiente gráfico. Pero debe tenerse en cuenta que la evolución de las variaciones anuales en el sector agrario no es siempre convergente con la del paro total. Ambas tendencias han ido en varios periodos en dirección contraria, como también se refleja en el gráfico. Sigue siendo difícil pronosticar la evolución del paro registrado en el sector agrario aun sobre esta serie. No obstante, la convergencia en la evolución de las variaciones anuales del paro registrado en el sector agrario y la del total en los últimos cinco años sugiere -con todas las prevenciones y más, por la incertidumbre derivada de la evolución de la pandemia- que el paro registrado en el sector agrario podría seguir una tendencia similar a la del paro registrado total en el corto y medio plazo.

Variación anual del paro registrado mensual (%)

Fuente: SEPE



Madrid, 21 de septiembre de 2020

