



GRUPO PARLAMENTARIO

PREGUNTA CON RESPUESTA POR ESCRITO

A LA MESA DEL CONGRESO DE LOS DIPUTADOS

D. JUAN LUIS STEEGMANN OLMEDILLAS, D. ANTONIO SALVÁ VERD, D. ANDRÉS ALBERTO RODRÍGUEZ ALMEIDA, D<sup>a</sup> MERCEDES JARA MORENO, y D. TOMÁS FERNÁNDEZ RÍOS, en su condición de **Diputados del Grupo Parlamentario VOX (G.P.VOX)**, al amparo de lo establecido en los artículos 185 y siguientes del vigente Reglamento del Congreso de los Diputados, presentan la siguiente **pregunta, para la que solicitan respuesta por escrito.**

#### EXPOSICIÓN DE MOTIVOS

De acuerdo con informaciones publicadas en el diario digital ElDebate, a fecha de 31 de agosto España lidera el exceso de mortalidad en toda Europa y casi triplica la media del continente<sup>1</sup>. Por otra parte, los datos que han sido publicados por Eurostat (Oficina Europea de Estadística)<sup>2</sup> muestran que nuestro país experimenta un porcentaje de variación en comparación con la media de 2016-2019 del 16,7 %, según se indica en dicho informe, respecto al exceso de mortalidad *“La tasa más alta en junio de 2022, más*

<sup>1</sup> [https://www.eldebate.com/sociedad/20220831/espana-lidera-exceso-mortalidad-toda-europa-casi-triplica-media-continente\\_57110.html](https://www.eldebate.com/sociedad/20220831/espana-lidera-exceso-mortalidad-toda-europa-casi-triplica-media-continente_57110.html)

<sup>2</sup> <https://ec.europa.eu/eurostat/en/web/products-eurostat-news/-/ddn-20220817-1>



CONGRESO DE LOS DIPUTADOS

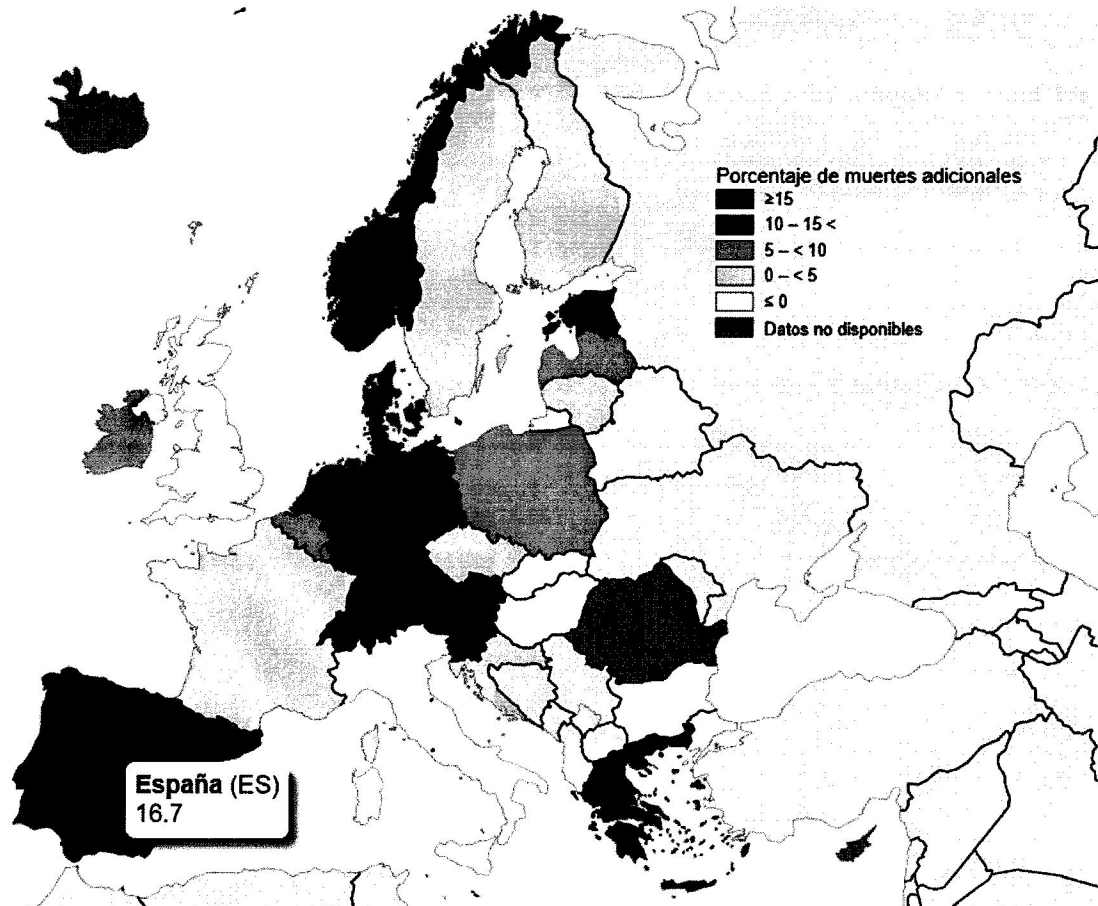
XIV LEGISLATURA

# VOX

GRUPO PARLAMENTARIO

*del triple de la media de la UE, se registró en Portugal (+24%). Portugal fue seguido por España (+17%) y Estonia (+16%)”.*

## Exceso de mortalidad en junio de 2022 % de variación en comparación con la media de 2016-2019



El exceso de mortalidad se expresa como porcentaje de mortalidad adicional comparado con el período de referencia (2016-2019). Los cálculos se basan en el datos de muertes atribuyendo semanas a meses. Los datos para 2022 son provisionales.

datos administrativos: © EuroGeographics © UN-FAO © Turkstat  
Cartografía: Eurostat - IMAGE, 08/2022

[ec.europa.eu/eurostat](https://ec.europa.eu/eurostat)

Grupo Parlamentario VOX, Carrera de San Jerónimo s/n 28071 Madrid

Tel. 91 390 57 63 / 91 390 76 42

[gpvoy@congreso.es](mailto:gpvoy@congreso.es)

C.DIP 232240 13/09/2022 15:53



En España, según los datos actualizados del sistema MoMo,<sup>3</sup> desde el mes de abril se ha observado un repunte en el exceso de mortalidad no atribuible a temperatura, como queda reflejado en la figura 1 y en la tabla 1.

Mortalidad notificada, observada, esperada y atribuible a temperatura

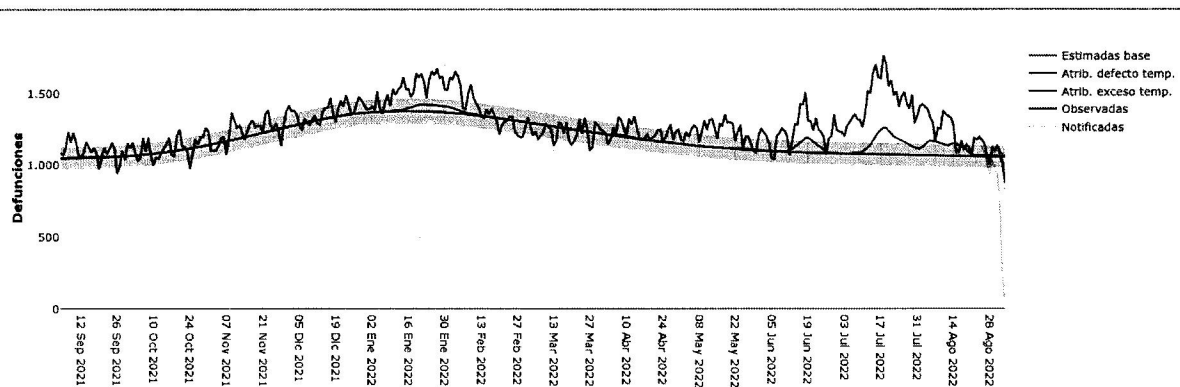


Figura de mortalidad notificada y observada por todas las causas, estimadas base con un intervalo de confianza del 1% al 99% y defunciones atribuibles al exceso o defecto de temperatura, para el ámbito territorial, sexo, grupo de edad y rango de fechas seleccionado. Tanto la figura como la tabla muestra los resultados según los filtros seleccionados. Hacer zoom en la gráfica no modificará estos resultados.

Figura 1. Exceso de Mortalidad MoMo<sup>3</sup>

Defunciones observadas y estimadas, exceso de defunciones por todas las causas, defunciones atribuibles al exceso o defecto de temperatura y defunciones notificadas

Agrupación:  Día  Semana  Mes  Año

Fecha	Notificadas	Observadas	Estimadas base	Exceso por todas las causas	Atribuibles a temperatura
2022-09	1.019	2.964	3.172	-208	20
2022-08	36.904	37.780	32.999	4.780	1.611
2022-07	44.709	44.709	33.404	11.305	2.223
2022-06	37.185	37.185	32.735	4.450	830
2022-05	38.155	38.155	34.825	3.330	57
2022-04	36.987	36.987	35.504	1.483	73
2022-03	38.236	38.236	39.144	-908	44
2022-02	39.084	39.084	37.500	1.583	215
2022-01	47.322	47.322	42.626	4.696	695
2021-12	42.559	42.559	41.099	1.460	30

1-10 de 13 filas

Anterior 1 2 Siguiente

Mortalidad notificada por todas las causas (aquella que se recibe realmente), mortalidad observada (aquella a la que se aplica una estimación por retraso para intentar aproximarnos a lo que se va a recibir) por todas las causas, estimadas base (por todas las causas), exceso por todas las causas (diferencia entre mortalidad observada y estimada base) y defunciones atribuibles al exceso o defecto de temperatura, para el ámbito territorial, sexo, grupo de edad y rango de fechas seleccionado. Preste atención al rango de fechas y agrupación seleccionada, si su rango contiene una semana o mes incompleto, se mostrará también incompleto en la agregación.

Tabla 1. Exceso de Mortalidad MoMo<sup>3</sup>

<sup>3</sup>[https://momo.isciii.es/panel\\_momo/](https://momo.isciii.es/panel_momo/)



CONGRESO DE LOS DIPUTADOS  
XIV LEGISLATURA

# VOX

GRUPO PARLAMENTARIO

Desde el 1 de enero de 2022 hasta septiembre del año 2022, se observa un exceso de defunciones notificadas muy superior al total registrado durante el año 2021, como queda reflejado en la tabla 2.

Defunciones observadas y estimadas, exceso de defunciones por todas las causas, defunciones atribuibles al exceso o defecto de temperatura y defunciones notificadas

Agrupación:  Día  Semana  Mes  Año

Fecha	Notificadas	Observadas	Estimadas base	Exceso por todas las causas	Atribuibles a temperatura
2022	319.600	322.421	291.910	30.511	5.769
2021	144.413	144.413	139.798	4.615	81

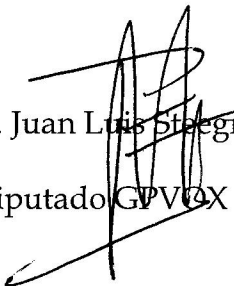
Tabla 2. Exceso de Mortalidad MoMo<sup>3</sup>

En virtud de lo expuesto, instamos al Gobierno a que responda por escrito a la siguiente

### PREGUNTA

¿Cómo explica el Gobierno el aumento observado en el exceso de defunciones del 16,7%, que recoge la comparativa europea según recogen los datos publicados por Eurostat?

Palacio del Congreso de los Diputados, a 13 de septiembre de 2022

  
D. Juan Luis Steegmann Olmedillas  
Diputado GP VOX

  
D. Antonio Salvá Verd  
Diputado GP VOX



CONGRESO DE LOS DIPUTADOS

XIV LEGISLATURA

# VOX

GRUPO PARLAMENTARIO

  
D. Andrés Alberto Rodríguez Almeida

Diputado GPVOX.

  
D.ª Mercedes Iara Moreno

Diputada GPVOX.

  
D. Tomás Fernández Ríos

Diputado GPVOX

  
D. José María Figaredo Álvarez-Sala

Portavoz Sustituto GPVOX

C.DIP 232240 13/09/2022 15:53