



GRUPO PARLAMENTARIO

PREGUNTA CON RESPUESTA POR ESCRITO

A LA MESA DEL CONGRESO DE LOS DIPUTADOS

D. JUAN LUIS STEEGMANN OLMEDILLAS, D^a MERCEDES JARA MORENO, D. ANTONIO SALVÁ VERD, D. ANDRÉS ALBERTO RODRÍGUEZ ALMEIDA, y D. TOMÁS FERNÁNDEZ RÍOS, en su condición de Diputados del Grupo Parlamentario VOX (G.P.VOX), al amparo de lo establecido en los artículos 185 y siguientes del vigente Reglamento del Congreso de los Diputados, formulan la siguiente pregunta, para las que solicitan respuesta por escrito.

EXPOSICIÓN DE MOTIVOS

Según recoge el Instituto de Salud Carlos III (ISCIII),¹ *“El sistema de monitorización de la mortalidad diaria por todas las causas (en adelante, “MoMo”) fue desarrollado en 2004, en el marco del «Plan de acciones preventivas contra los efectos de las temperaturas excesivas», coordinado por el Ministerio de Sanidad, para reducir el impacto sobre la salud de la población como consecuencia del exceso de temperatura. El objetivo de MoMo era identificar las*

¹<https://www.isciii.es/QueHacemos/Servicios/VigilanciaSaludPublicaRENAVE/EnfermedadesTransmisibles/MoMo/Paginas/MoMo.aspx>



desviaciones de mortalidad diaria observada con respecto a la esperada según las series históricas de mortalidad. Posteriormente se amplió su utilización a otras situaciones durante todo el año para estimar de forma indirecta el impacto de cualquier evento de importancia en salud pública.

En el Panel MoMo se actualizan diariamente las estimaciones de excesos de mortalidad por todas las causas atribuibles a un exceso o defecto de la temperatura, por ámbito poblacional (nacional y provincial), sexo y grupo de edad (todas las edades, 0-14, 15-44, 45-64, 65-74, 75-84 y >85 años).”.

Según los datos actualizados del sistema MoMo,² desde el mes de abril se ha comenzado a observar un repunte en el exceso de mortalidad no atribuible a temperatura, como queda reflejado en la figura 1 y en la tabla 1.

Mortalidad diaria observada y esperada, y atribuible a temperatura

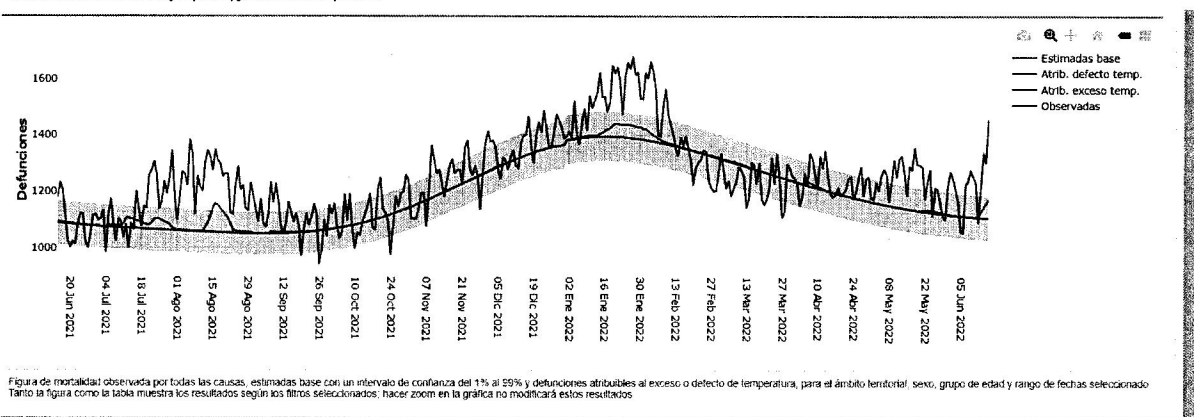


Figura 1. Exceso de Mortalidad MoMo²

²https://momo.isciii.es/panel_momo/#section-momo



CONGRESO DE LOS DIPUTADOS

XIV LEGISLATURA

VOX

GRUPO PARLAMENTARIO

Defunciones observadas y estimadas, exceso de defunciones por todas las causas y defunciones atribuibles al exceso o defecto de temperatura

Agrupación: Día Semana Mes Año

Fecha	Observadas	Estimadas base	Exceso por todas las causas	Atribuibles a temperatura
2022-06	21.009	18.890	2.119	272
2022-05	38.268	35.318	2.950	58
2022-04	37.108	35.997	1.111	74
2022-03	38.363	39.678	-1.314	45
2022-02	39.248	37.990	1.258	221
2022-01	47.519	43.148	4.371	711
2021-12	42.559	41.099	1.460	30
2021-11	37.252	36.156	1.096	4
2021-10	34.884	34.063	822	0
2021-09	33.128	31.630	1.498	49

1-10 de 13 filas

Anterior 1 2 Siguiente

Mortalidad observada (por todas las causas), estimadas base (por todas las causas), exceso por todas las causas (diferencia entre mortalidad observada y estimada base) y defunciones atribuibles al exceso o defecto de temperatura, para el ámbito territorial, sexo, grupo de edad y rango de fechas seleccionado. Preste atención al rango de fechas y agrupación seleccionada, si su rango contiene una semana o mes incompleto, se mostrará también incompleto en la agregación.

Tabla 1. Exceso de Mortalidad MoMo²

El exceso de defunciones en los seis primeros meses del año 2022 supone un 82 por ciento del exceso de mortalidad del año 2021, como queda reflejado en la tabla 2.

Defunciones observadas y estimadas, exceso de defunciones por todas las causas y defunciones atribuibles al exceso o defecto de temperatura

Agrupación: Día Semana Mes Año

Fecha	Observadas	Estimadas base	Exceso por todas las causas	Atribuibles a temperatura
2022	221.515	211.022	10.494	1.380
2021	235.549	222.827	12.722	1.457

Tabla 2. Exceso de Mortalidad MoMo²



CONGRESO DE LOS DIPUTADOS

XIV LEGISLATURA

VOX

GRUPO PARLAMENTARIO

Desde abril del año 2022 hasta el 16 de junio de 2022 el exceso de defunciones por todas las causas según MoMo es 6180. Los muertos contabilizados por el Ministerio de Sanidad por COVID-19 es de 5258.

En virtud de lo expuesto, instamos al Gobierno a que responda por escrito a la siguiente


PREGUNTA

¿Cuáles son las causas del exceso de muertos, detectado por el sistema MoMo?

Palacio del Congreso de los Diputados, a 28 de junio de 2022


D. Juan Luis Steegmann Olmedillas

Diputado GPVOX


D. Antonio Salvá Verd

Diputado GPVOX


D. Andrés Alberto Rodríguez Almeida

Diputado GPVOX.


Dña. Mercedes Jara Moreno

Diputada GPVOX.



CONGRESO DE LOS DIPUTADOS

XIV LEGISLATURA

D. Tomás Fernández Ríos

Diputado GPVOX

VOX

GRUPO PARLAMENTARIO

D. José María Figaredo Álvarez-Sala

Portavoz sustituto G.P. VOX.

C.DIP 224939 30/06/2022 17:17