



## RESPUESTA DEL GOBIERNO

### (184) PREGUNTA ESCRITA CONGRESO

184/7544

26/03/2020

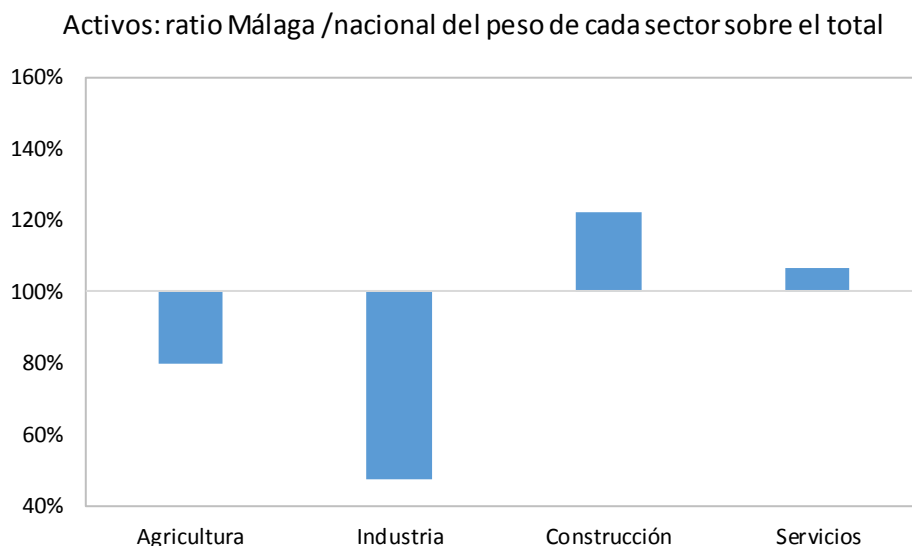
18490

**AUTOR/A: RUEDA PERELLÓ, Patricia (GVOX); MANSO OLIVAR, Rubén Silvano (GVOX)**

#### RESPUESTA:

En relación con el asunto interesado, se señala que desde un punto de vista sectorial la provincia de Málaga presenta una mayor especialización en el sector de la construcción, representando el 8% de sus activos, frente al 6% a nivel nacional. En lo relativo al sector industrial, se indica que éste pesa el 6%, estando por debajo del nivel nacional (13%).

Se adjunta gráfico comparativo con el nivel nacional por sectores.



Madrid, 28 de abril de 2020