

CONGRESO DE LOS DIPUTADOS
Comisión para la Reconstrucción Social y Económica

LA DESIGUALDAD EN ESPAÑA: POLÍTICAS PÚBLICAS PARA UN PROBLEMA ESTRUCTURAL

LUIS AYALA CAÑÓN
(UNED & EQUALITAS)



CUATRO CUESTIONES BÁSICAS SOBRE LA DESIGUALDAD Y LA REDISTRIBUCIÓN EN ESPAÑA

1

La desigualdad en España: un problema de gran magnitud

2

La desigualdad en España: un problema estructural

3

La limitada capacidad redistributiva de impuestos y prestaciones

4

Capacidad muy concentrada en pocos instrumentos

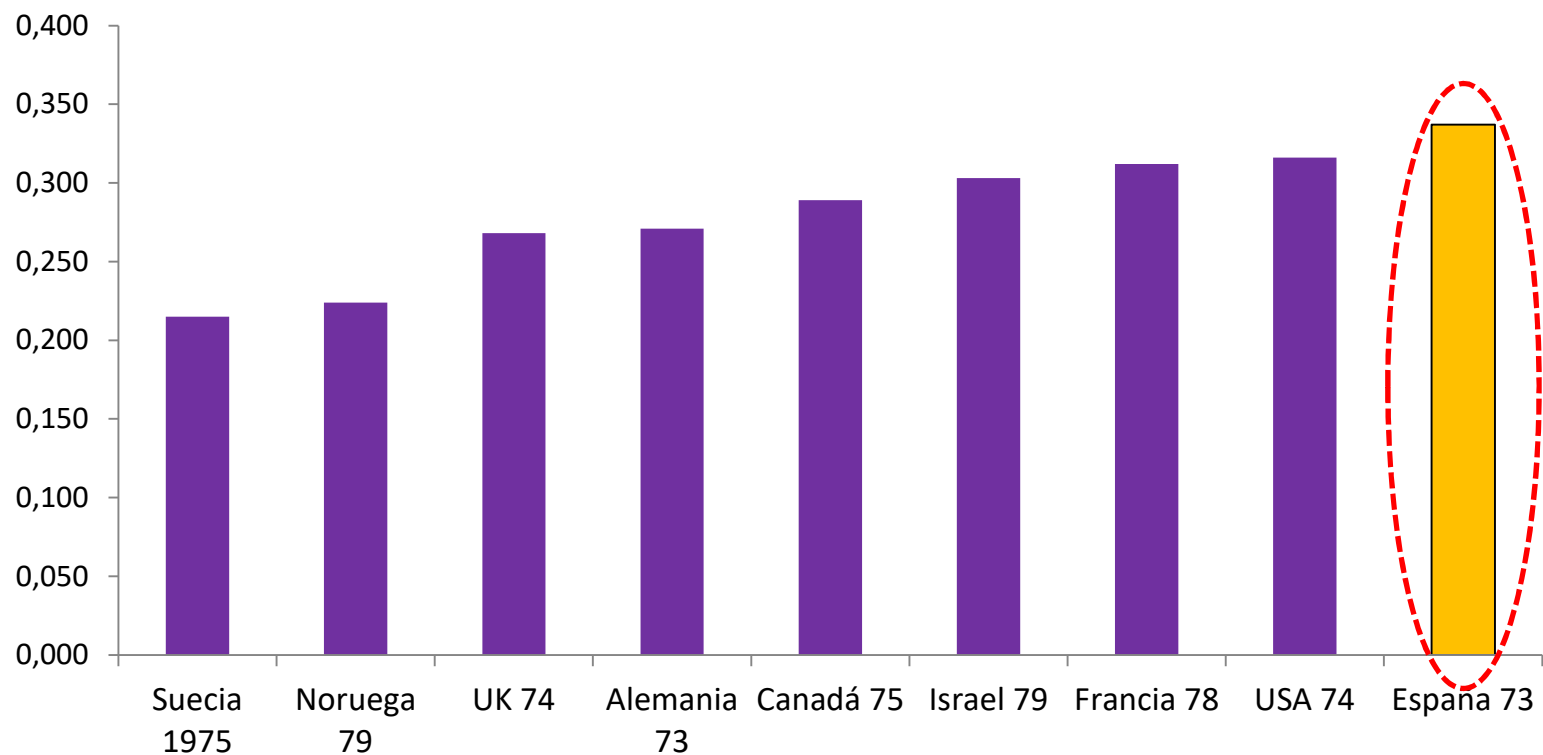
LA MAGNITUD DE LA DESIGUALDAD EN ESPAÑA

¿POR QUÉ NOS DEBERÍA PREOCUPAR QUE LA DESIGUALDAD SEA DE GRAN MAGNITUD?



LA DESIGUALDAD EN ESPAÑA: UN PROBLEMA DE GRAN MAGNITUD

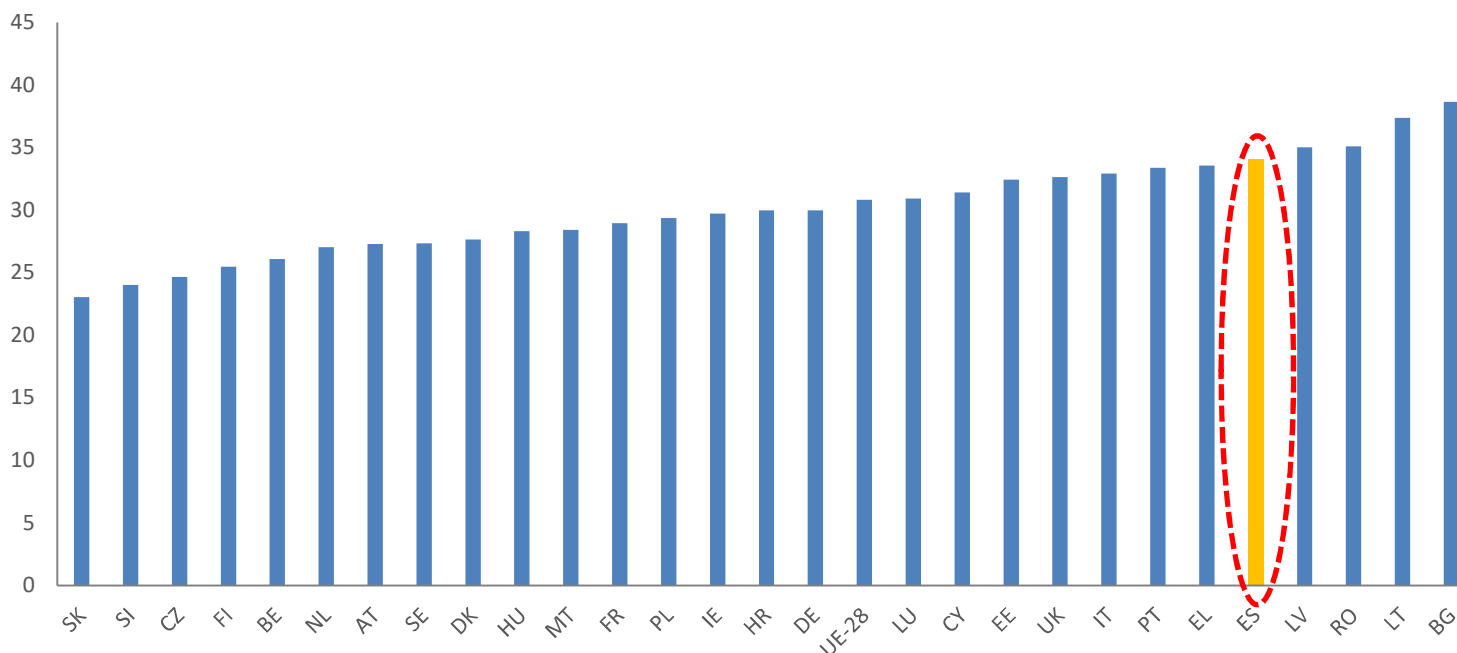
Desigualdad con renta disponible, circa **1975** (Índice de Gini)



Fuente: Elaboración propia a partir de *Luxembourg Income Study*.

LA DESIGUALDAD EN ESPAÑA: UN PROBLEMA DE GRAN MAGNITUD

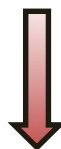
Desigualdad con renta disponible, media 2015-2018 (Índice de Gini)



¿QUÉ IMPLICA QUE HAYA UN COMPONENTE ESTRUCTURAL EN LA DESIGUALDAD?

Insuficiencia del crecimiento económico

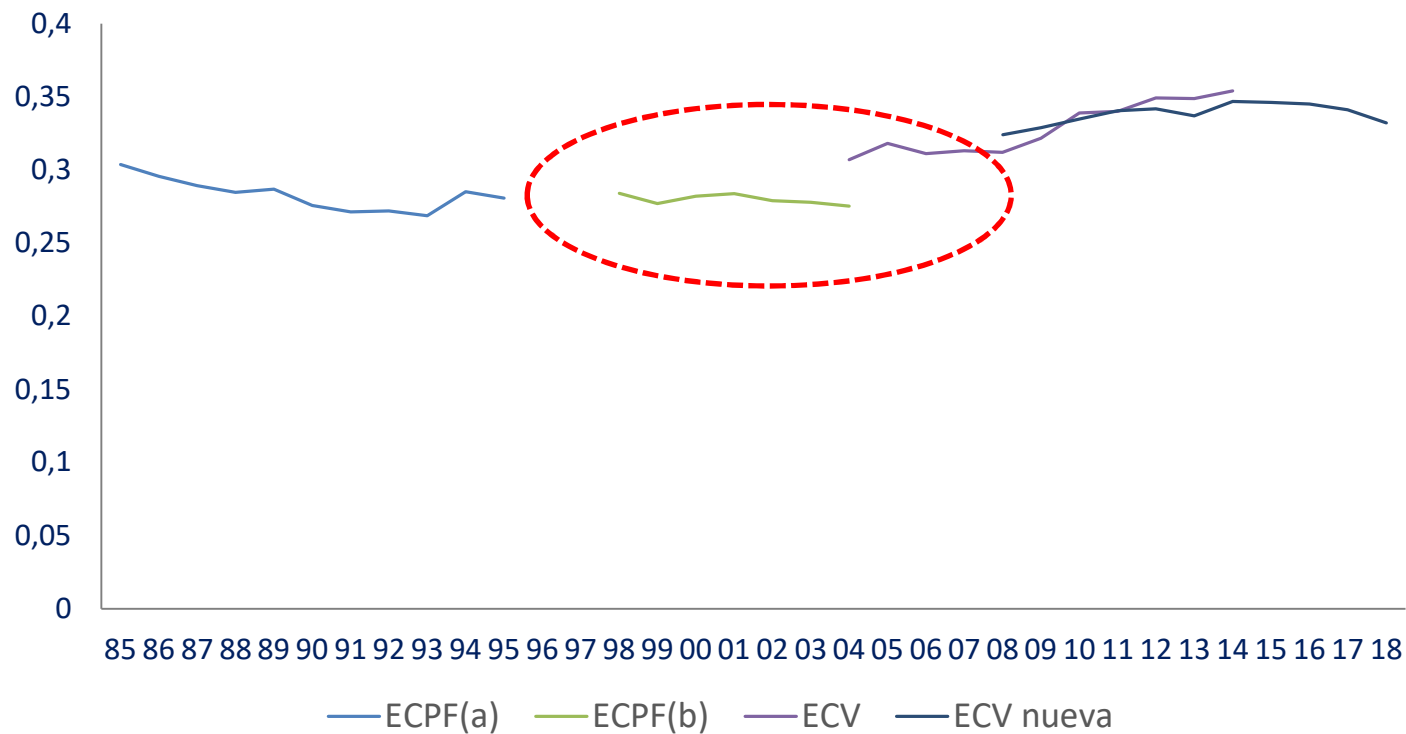
Insuficiencia de las políticas redistributivas



Necesidad de reformas estructurales

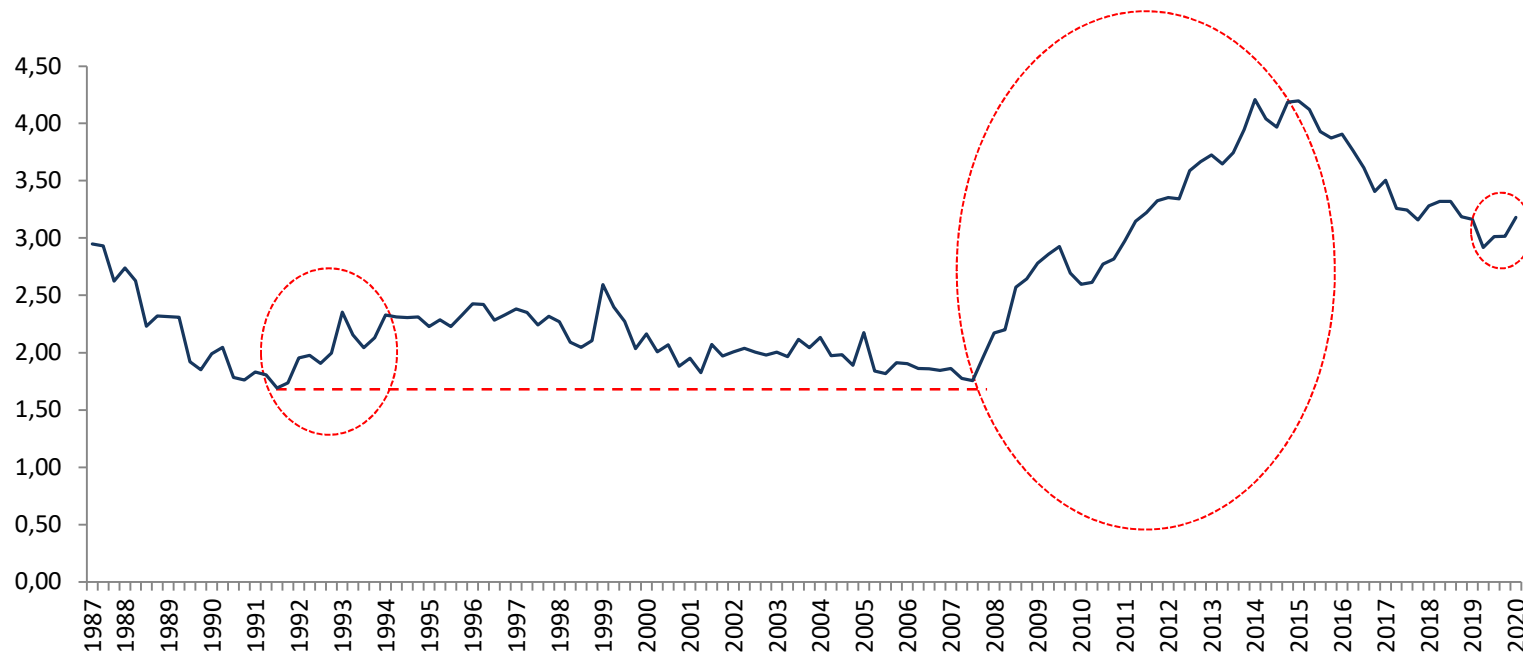
LA DESIGUALDAD EN ESPAÑA: INSUFICIENCIA DEL CRECIMIENTO ECONÓMICO

Desigualdad con renta disponible, 1985-2018 (Índice de Gini)



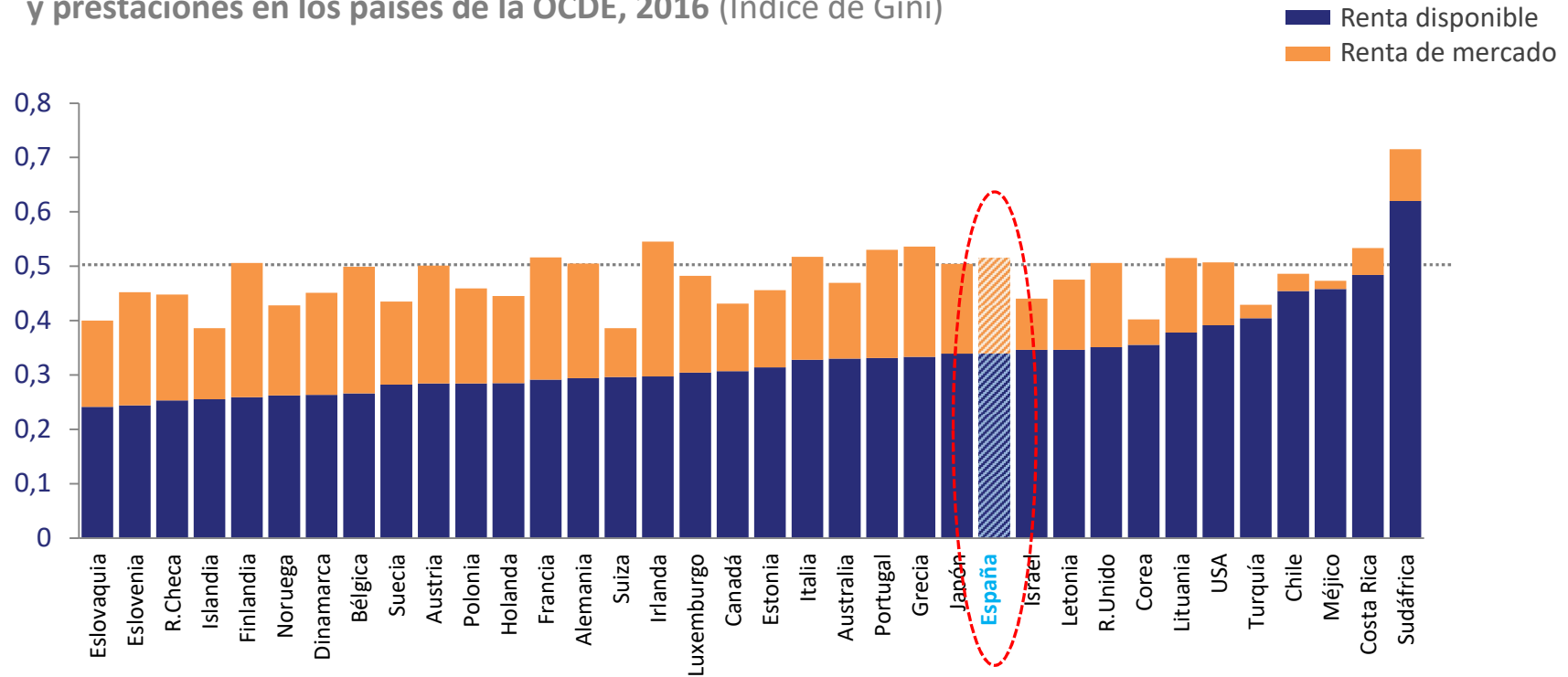
LA DESIGUALDAD EN ESPAÑA: INSUFICIENCIA DEL CRECIMIENTO ECONÓMICO

Porcentaje de hogares sin ingresos, 1987-2020



LA LIMITADA CAPACIDAD REDISTRIBUTIVA DEL SISTEMA DE IMPUESTOS Y PRESTACIONES

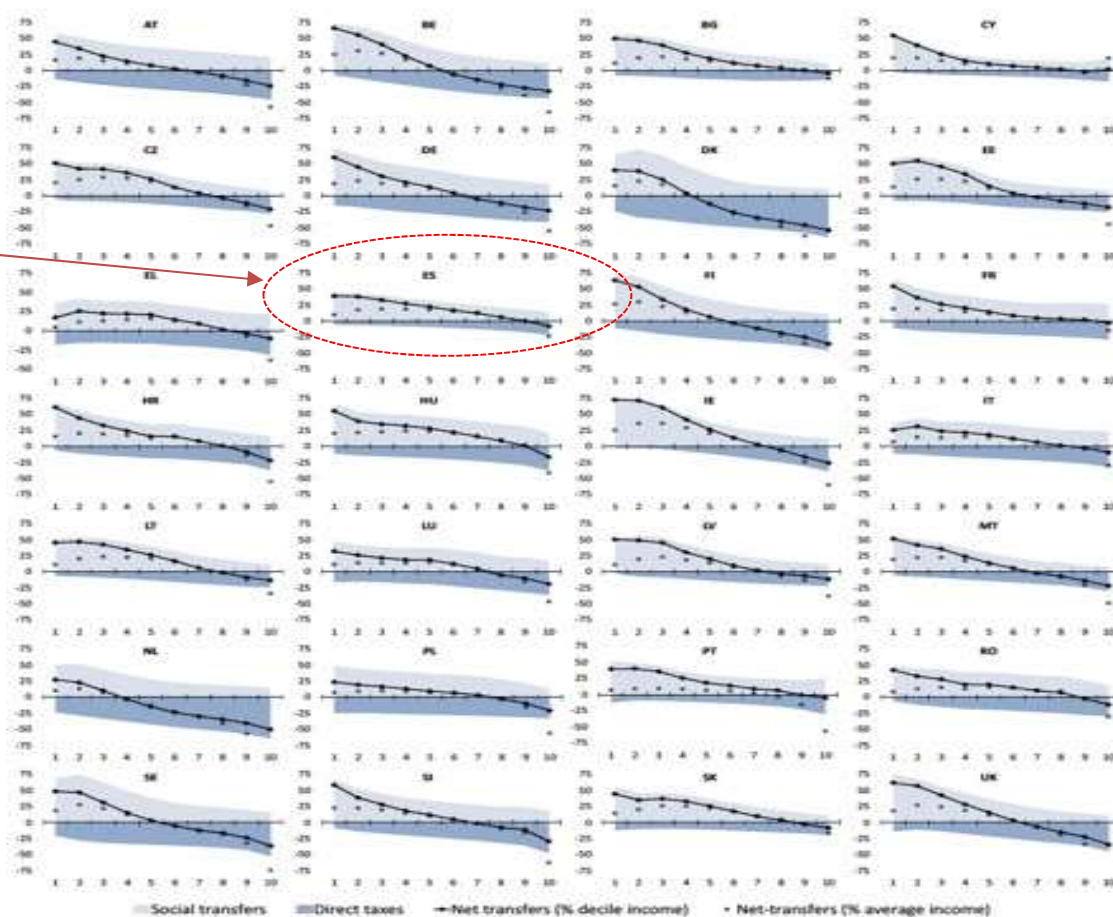
Desigualdad con renta disponible y renta antes de impuestos y prestaciones en los países de la OCDE, 2016 (Índice de Gini)



Fuente: Elaboración propia a partir de OECD Income Distribution Database.

LA LIMITADA CAPACIDAD REDISTRIBUTIVA DEL SISTEMA DE IMPUESTOS Y PRESTACIONES

Graph III 3.6 Main receivers from and contributors to government redistribution by decile (average 2004-2014)



El problema es el "tamaño"

CONCENTRACIÓN DE LA REDISTRIBUCIÓN PRESTACIONES MONETARIAS

1 Pensiones

- Mayor efecto que UE
- Diferencias internas

2 Desempleo

- Mayor efecto que UE
- Asistencialización
- Caída cobertura

3 Garantía

- Última red frágil
- Fragmentación interna y territorial

4 Familia

- Menor efecto de la UE-28
- No compensado por IRPF

CONCENTRACIÓN DE LA REDISTRIBUCIÓN IMPUESTOS

6 IRPF

- Pérdida de efecto
- Desigualdad por fuentes y fraude

7 IVA

- Poco efecto redistributivo de los tipos reducidos
- Elusión y fraude

8 Cotizaciones

- Mayor peso y regresividad que UE
- Efecto de los topes

9 I s/capital

- Bajo cumplimiento
- Desigualdades territoriales

DESIGUALDAD Y POLÍTICAS PÚBLICAS EN ESPAÑA

Conclusiones

1

Niveles altos y estructurales de desigualdad en el contexto de la UE-28

3

Concentración de la redistribución en **pocos instrumentos**: pensiones, IRPF, prestaciones en especie

2

Menor contribución de impuestos y prestaciones **a la reducción de la desigualdad**: problema de tamaño

4

Retroceso en el efecto sobre la desigualdad de los impuestos

Propuestas

Incorporar indicadores de desigualdad y pobreza al cuadro macroeconómico

Mejora de la adecuación y cobertura de la **protección no contributiva**

Transformar parte de las ayudas del IRPF en una **deducción reembolsable**

Subidas de los tipos efectivos cuando la economía empiece a recuperarse

Incremento de la **progresividad de las cotizaciones sociales** (bases máximas)

Revisión de los beneficios fiscales (especialmente en el IVA)

Posible **integración del gravamen sobre el capital** en el IRPF

CONGRESO DE LOS DIPUTADOS
Comisión para la Reconstrucción Social y Económica

LA DESIGUALDAD EN ESPAÑA: POLÍTICAS PÚBLICAS PARA UN PROBLEMA ESTRUCTURAL

LUIS AYALA CAÑÓN
(UNED & EQUALITAS)

